



HANNA VERHEES

Height 5'10" / 178cm

Bust 32.5" / 82cm Waist 23.5" / 60cm Hips 34.5" / 88cm Dress 0 - 2 US / 30 - 32 EU / 2 - 4

UK Shoes 7.5 US / 38.5 EU / 5.5 UK

Hair Dark Blonde Eyes Blue



anm
MANAGEMENT

1159 Dundas St. E, #148 Toronto, ON M4M 3N9

Email: info@anm-mgmt.com Tel: 1.416.792.0357

www.anm-mgmt.com



HANNA VERHEES

Height 5'10" / 178cm

Bust 32.5" / 82cm Waist 23.5" / 60cm Hips 34.5" / 88cm Dress 0 - 2 US / 30 - 32 EU / 2 - 4

UK Shoes 7.5 US / 38.5 EU / 5.5 UK

Hair Dark Blonde Eyes Blue



anm
MANAGEMENT

1159 Dundas St. E, #148 Toronto, ON M4M 3N9
Email: info@anm-mgmt.com Tel: 1.416.792.0357
www.anm-mgmt.com



HANNA VERHEES

Height 5'10" / 178cm

Bust 32.5" / 82cm Waist 23.5" / 60cm Hips 34.5" / 88cm Dress 0 - 2 US / 30 - 32 EU / 2 - 4

UK Shoes 7.5 US / 38.5 EU / 5.5 UK

Hair Dark Blonde Eyes Blue



anm
MANAGEMENT

1159 Dundas St. E, #148 Toronto, ON M4M 3N9
Email: info@anm-mgmt.com Tel: 1.416.792.0357
www.anm-mgmt.com



HANNA VERHEES

Height 5'10" / 178cm

Bust 32.5" / 82cm Waist 23.5" / 60cm Hips 34.5" / 88cm Dress 0 - 2 US / 30 - 32 EU / 2 - 4

UK Shoes 7.5 US / 38.5 EU / 5.5 UK

Hair Dark Blonde Eyes Blue



anm
MANAGEMENT

1159 Dundas St. E, #148 Toronto, ON M4M 3N9
Email: info@anm-mgmt.com Tel: 1.416.792.0357

www.anm-mgmt.com



HANNA VERHEES

Height 5'10" / 178cm

Bust 32.5" / 82cm Waist 23.5" / 60cm Hips 34.5" / 88cm Dress 0 - 2 US / 30 - 32 EU / 2 - 4

UK Shoes 7.5 US / 38.5 EU / 5.5 UK

Hair Dark Blonde Eyes Blue



anm
MANAGEMENT

1159 Dundas St. E, #148 Toronto, ON M4M 3N9
Email: info@anm-mgmt.com Tel: 1.416.792.0357
www.anm-mgmt.com



HANNA VERHEES

Height 5'10" / 178cm

Bust 32.5" / 82cm Waist 23.5" / 60cm Hips 34.5" / 88cm Dress 0 - 2 US / 30 - 32 EU / 2 - 4

UK Shoes 7.5 US / 38.5 EU / 5.5 UK

Hair Dark Blonde Eyes Blue



anm
MANAGEMENT

1159 Dundas St. E, #148 Toronto, ON M4M 3N9
Email: info@anm-mgmt.com Tel: 1.416.792.0357
www.anm-mgmt.com



HANNA VERHEES

Height 5'10" / 178cm

Bust 32.5" / 82cm Waist 23.5" / 60cm Hips 34.5" / 88cm Dress 0 - 2 US / 30 - 32 EU / 2 - 4

UK Shoes 7.5 US / 38.5 EU / 5.5 UK

Hair Dark Blonde Eyes Blue



Wollblazer von Ami über Mytheresa. Rollkragenpullover von Oui. Bundfaltenhose von Boss. Ohrringe von Jil Sander über Mytheresa. Umhängetasche „30 Montaigne“ von Dior. Links: Doppelreihiger Mantel von C&A. Rollkragenpullover und Wollhose von Arket. Lederhemd von Marc Cain. Sonnenbrille von Stella McCartney.

67

anm
MANAGEMENT

1159 Dundas St. E, #148 Toronto, ON M4M 3N9
Email: info@anm-mgmt.com Tel: 1.416.792.0357
www.anm-mgmt.com



Trenchcoat von Sportmax. Pullover mit V-Ausschnitt von Madeleine. Rollkragenspullover und weite Hose von Max Mara. Loafers von Bally. Uhr von Cartier. Links: Cashmere-Pullover mit Stehkragen von Iris von Arnim. Cape mit Logo-Muster von Burberry über Mytheresa. Rock von Luisa Cerano.

65

HANNA VERHEES

Height 5'10" / 178cm

Bust 32.5" / 82cm Waist 23.5" / 60cm Hips 34.5" / 88cm Dress 0 - 2 US / 30 - 32 EU / 2 - 4

UK Shoes 7.5 US / 38.5 EU / 5.5 UK

Hair Dark Blonde Eyes Blue



STYLINGTIPP

Es braucht nicht immer spezielle Statement-Pieces oder Accessoires, um einem Look das gewisse Etwas zu verleihen. Das geht auch, wenn man mit Formen und Schnitten spielt. So wie bei der asymmetrischen Cutout-Optik.

anm
MANAGEMENT

1159 Dundas St. E, #148 Toronto, ON M4M 3N9
Email: info@anm-mgmt.com Tel: 1.416.792.0357

www.anm-mgmt.com



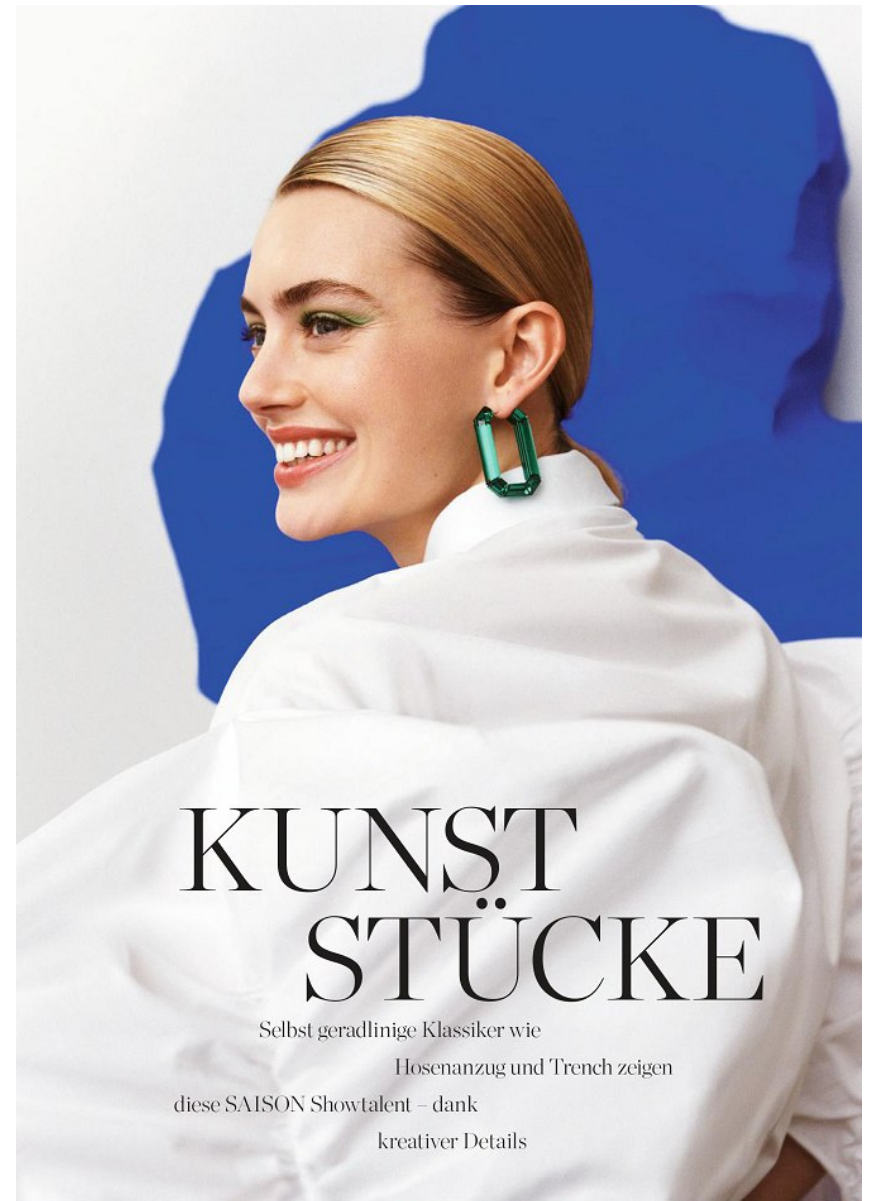
HANNA VERHEES

Height 5'10" / 178cm

Bust 32.5" / 82cm Waist 23.5" / 60cm Hips 34.5" / 88cm Dress 0 - 2 US / 30 - 32 EU / 2 - 4

UK Shoes 7.5 US / 38.5 EU / 5.5 UK

Hair Dark Blonde Eyes Blue



anm
MANAGEMENT

1159 Dundas St. E, #148 Toronto, ON M4M 3N9
Email: info@anm-mgmt.com Tel: 1.416.792.0357
www.anm-mgmt.com



HANNA VERHEES

Height 5'10" / 178cm

Bust 32.5" / 82cm Waist 23.5" / 60cm Hips 34.5" / 88cm Dress 0 - 2 US / 30 - 32 EU / 2 - 4

UK Shoes 7.5 US / 38.5 EU / 5.5 UK

Hair Dark Blonde Eyes Blue

anm
MANAGEMENT

1159 Dundas St. E, #148 Toronto, ON M4M 3N9
Email: info@anm-mgmt.com Tel: 1.416.792.0357
www.anm-mgmt.com